

Tuto carte à tirer

Yvette Lange - www.dames2scrap.fr - y.lange@wanadoo.fr



Structure

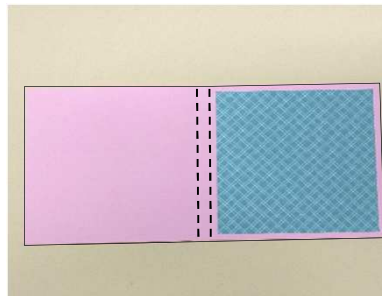
- 27 x 13 cm: coté long plier à 13 et 14 cm (**couverture**)
- 24 x 10,5 cm: coté long plier à 11,5 et 23 cm (**tirettes x 4**)
- 14,5 x 2 cm: (**bandes x 3**)

Taille des différents autres papiers

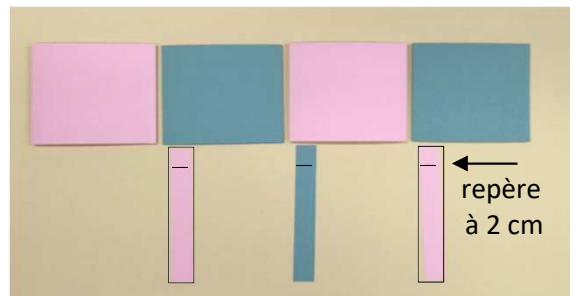
- 12 x 12 cm couverture: (**papier blanc à décorer x 2**)
- 10 x 10 cm: tirettes (**1x blanc et 1x papier imprimé**)



couper les coins, plier les tirettes
coller par la bande coté **bien aplatis**



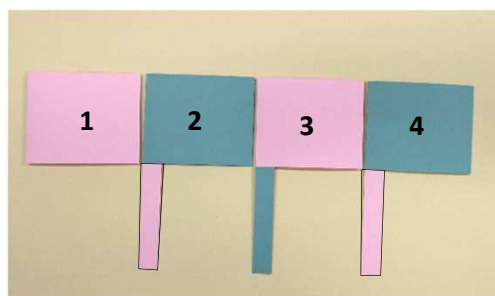
plier la couverture
coller le papier imprimé



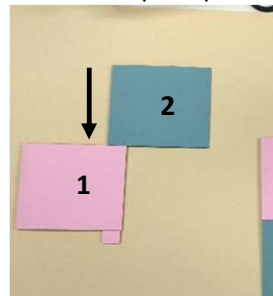
poser les 4 tirettes (celle de droite étant celle du dessus) et les 3 bandes (couleurs inversées) et faire un repère pour le collage à 2 cm



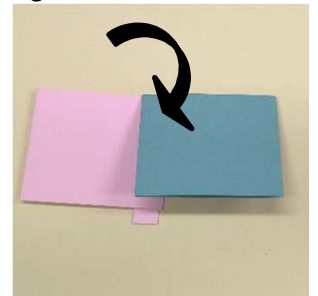
coller la bande à l'intérieur, alignez bien en vous aidant d'un papier quadrillé



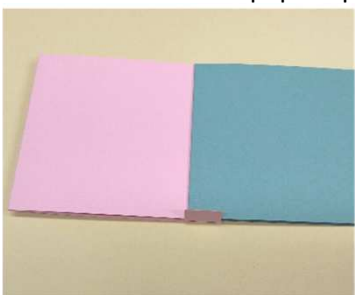
on obtient ceci



insérer la bande tirette 2 dans la tirette 1



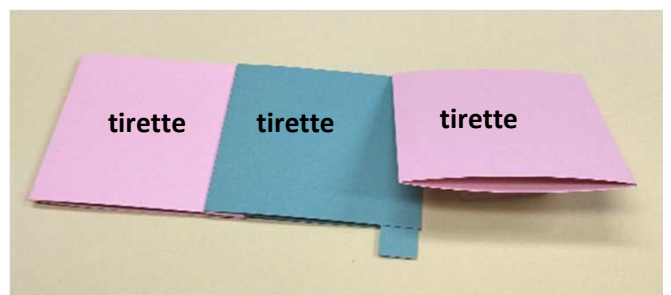
replier la tirette 2 vers le bas



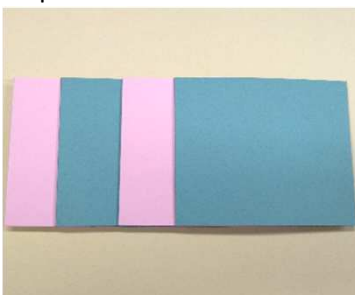
replier le petit morceau qui dépasse



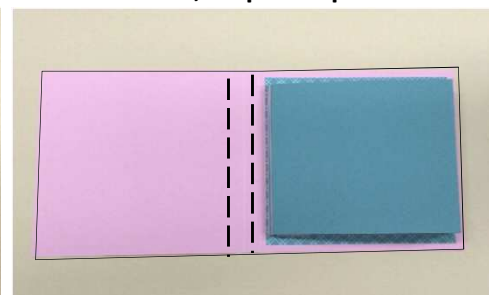
et coller à l'intérieur de la tirette 2 **bien dans le coin, ne pas trop serrer**



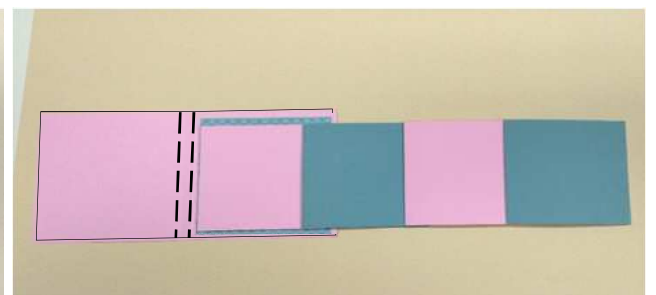
continuer ainsi de suite avec les autres tirettes



plier, déplier plusieurs fois



coller les tirettes dans la couverture bien centrer, ATTENTION au sens de la tirette



après séchage ouvrir fermer il ne reste plus qu'à décorer