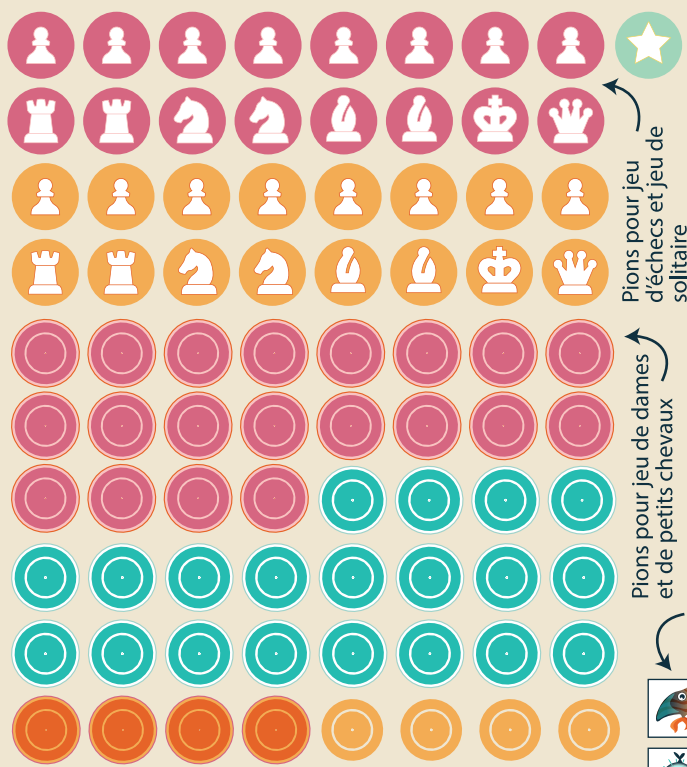


N'hésitez pas à plastifier vos plateaux et accessoires pour qu'ils durent plus longtemps, avec une plastifieuse ou du ruban adhésif transparent.

Utilisez des feutres effaçables à sec pour refaire des parties à l'infini, et de la gomme fixe pour faire adhérer temporairement les pions et pouvoir jouer n'importe où (voiture, extérieur...) sans qu'ils ne glissent.



Compteur de scores (peut s'utiliser avec les pions ci-dessus jusqu'à 4 joueurs)



Couverture pour le livret de solutions



Une collection ludique signée

